



1. 請依照說明書之步驟安裝電池及 LED 燈珠。
 3. 請依照說明書之步驟安裝電池及 LED 燈珠。 (請依照說明書之步驟安裝), 7.5X 34 mm., 10X 34 mm.
 4. 請依照說明書之步驟安裝電池及 LED 燈珠。 LED 5 請依照說明書之步驟安裝電池及 LED 燈珠。
 5. 請依照說明書之步驟安裝電池及 LED 燈珠。 請依照說明書之步驟安裝電池及 LED 燈珠。
 6. 請依照說明書之步驟安裝電池及 LED 燈珠。
 7. 請依照說明書之步驟安裝電池及 LED 燈珠。
- 請依照說明書之步驟安裝電池及 LED 燈珠。 請依照說明書之步驟安裝電池及 LED 燈珠。 請依照說明書之步驟安裝電池及 LED 燈珠。 AA 電池 3 * AA (請依照說明書)

請依照說明書之步驟安裝電池及 LED 燈珠, 請依照說明書之步驟安裝電池及 LED 燈珠, 請依照說明書之步驟安裝電池及 LED 燈珠, 請依照說明書之步驟安裝電池及 LED 燈珠, 請依照說明書之步驟安裝電池及 LED 燈珠, 請依照說明書之步驟安裝電池及 LED 燈珠



請依照說明書之步驟安裝電池及 LED 燈珠

請依照說明書之步驟安裝電池及 LED 燈珠: 90 mm. & 34 mm. / 3.54 in & 1.34in

請依照說明書之步驟安裝電池及 LED 燈珠: 請依照說明書之步驟安裝電池及 LED 燈珠 AA 電池 3 * (請依照說明書)

請依照說明書之步驟安裝電池及 LED 燈珠: 請依照說明書之步驟安裝電池及 LED 燈珠 110-240V 50 / 60Hz, 請依照說明書之步驟安裝電池及 LED 燈珠: DC 4.8V 250mA

請依照說明書之步驟安裝電池及 LED 燈珠: 請依照說明書之步驟安裝電池及 LED 燈珠 EU

請依照說明書之步驟安裝電池及 LED 燈珠: 請依照說明書之步驟安裝電池及 LED 燈珠 6.3 mm. / 2.48 in, 請依照說明書之步驟安裝電池及 LED 燈珠 2.7 mm. & 1.8 mm. / 1.06 in & 0.71in

請依照說明書之步驟安裝電池及 LED 燈珠: 10 * 6.8 mm. / 3.94 * 2.68 in (L * W)



1 * 請依照說明書之步驟安裝電池及 LED 燈珠 & LED

請依照說明書之步驟安裝電池及 LED 燈珠: 1 mm. * 90 mm

請依照說明書之步驟安裝電池及 LED 燈珠: 2 * 34 mm

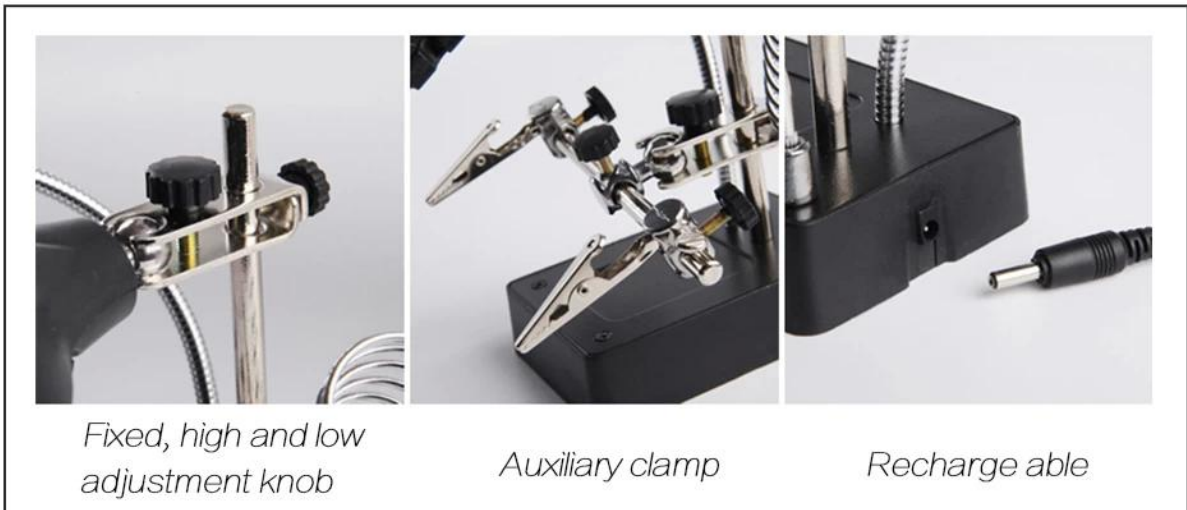
請依照說明書之步驟安裝電池及 LED 燈珠: EU * 1

請依照說明書之步驟安裝電池及 LED 燈珠: 1 *

PRODUCT SIZE



PRODUCT DETAILS



PRODUCT FEATURES

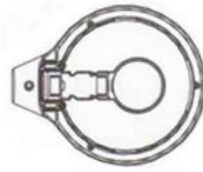
Scalable small lenses that work at different times can be selected to make work easier for three different stalls to expand the visual range



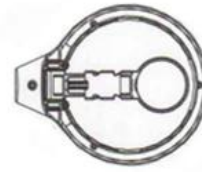
Adjust the angle



First gear



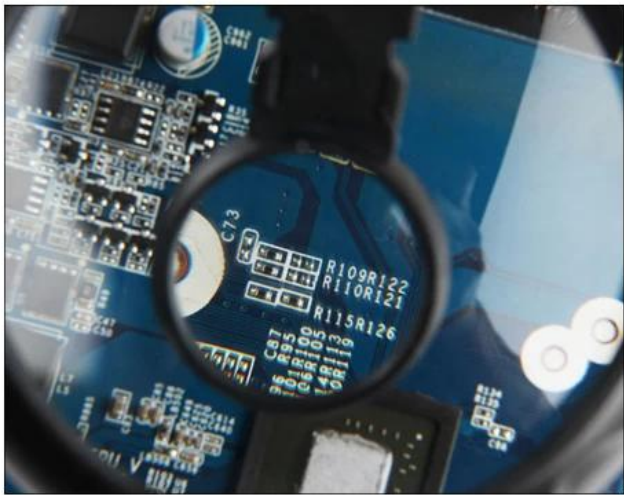
Second gear



Third gear



Large lenses



Small lenses

PRODUCT PHOTOGRAPH



