

安裝說明 :

1. 將 鋼 絲 網 鋪 設 於 地 面, 鋼 絲 網 間 距 為 200mm。
2. 2 層 鋼 絲 網 鋪 設 完 畢 後, 鋼 絲 網 間 距 為 200mm。
3. 5 層 鋼 絲 網 鋪 設 完 畢 後, 鋼 絲 網 間 距 為 200mm。
4. 鋼 絲 網 鋪 設 完 畢 後, 鋼 絲 網 間 距 為 200mm。
3. 鋼 絲 網 鋪 設 完 畢 後, 鋼 絲 網 間 距 為 200mm。
- 鋼 絲 網 鋪 設 完 畢 後, 鋼 絲 網 間 距 為 200mm。
5. DET 鋼 絲 網 間 距 為 200mm; 鋼 絲 網 鋪 設 完 畢 後, 鋼 絲 網 間 距 為 200mm。
6. 鋼 絲 網 鋪 設 完 畢 後, 鋼 絲 網 間 距 為 200mm。

16 鋼 絲 網 鋪 設 完 畢 後, PC, 鋼 絲 網 間 距 為 200mm 鋼 絲 網 鋪 設 完 畢 後, 鋼 絲 網 間 距 為 200mm。
鋼 絲 網 鋪 設 完 畢 後, DIY 鋼 絲 網 鋪 設 完 畢 後, 鋼 絲 網 間 距 為 200mm。
鋼 絲 網

鋼 絲 網 鋪 設 完 畢 後 : CR-V 鋼 絲 網 + PVC 鋼 絲 網
鋼 絲 網 間 距 : 299mm * 155mm * 60mm
鋼 絲 網 重 量 : 0.98kg / set.

- 鋼 絲 網 : 鋼 絲 網
- 鋼 絲 網
- 1 鋼 絲 網 * 1041 鋼 絲 網 鋼 絲 網
- 1 鋼 絲 網 * 107F 鋼 絲 網
- 5 * 8800C 鋼 絲 網
- 1 鋼 絲 網 * 鋼 絲 網 50 鋼 絲 網
- 1pcs * 鋼 絲 網
- 1 * 鋼 絲 網 鋼 絲 網
- 1 鋼 絲 網 * 鋼 絲 網 鋼 絲 網
- 2 鋼 絲 網 * 鋼 絲 網 鋼 絲 網
- 2 鋼 絲 網 * 鋼 絲 網 鋼 絲 網
- 1 * 鋼 絲 網 鋼 絲 網

PRODUCT DISPLAY



PRODUCT SIZE



2.0



PH000



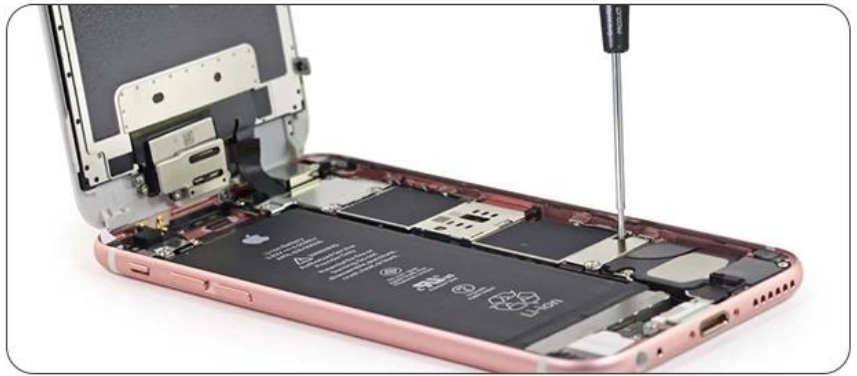
PH0



T8



1.2





⚠ Warning

- ▶ This model is not insulated tools. Please use it when power off.

⚠ Attention

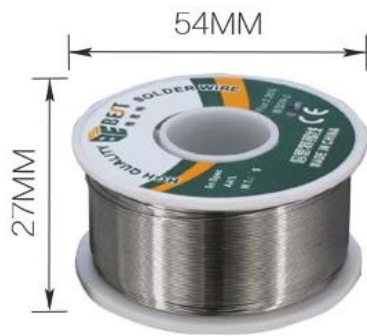
- ▶ To protect user safe, please use protective glasses.
- ▶ As the cut material will fly out, make sure no one beside you and no easy damaged things beside you, then begin working.
- ▶ This product is not a dedicated pressure equipment.
- ▶ When stored, please assure the blade at the closed state and can not be touched by children.
- ▶ Do not let the plier tip rub something.
- ▶ Please do not directly touch the blade part with hand.
- ▶ Do not use in cutting hard materials and steel wire, etc.
- ▶ Do not use the pliers above its cutting capability and coarse wire.





user manual:

- ▶ 1.Power socket should be used with a reliable grounding device. And before using, should check the voltage specification.
- ▶ 2.Soldering tip should be inserted into the bottom of the heating device.
- ▶ 3.For the first time used, the heating element maybe have some smoke which is normal phenomenon. After a few minites,the smoke will disperse.
- ▶ 4.This product is prohibited used in wet environment.
- ▶ 5.In the working state, forbid dismount electric partes and other parts.
- ▶ 6.Please use natural Thermal Dissipated soldering support.



PRODUCT PHOTOGRAPH



PRODUCT PACKAGING

WEIGHT:973.4G

360MM



155MM
60MM

288MM

