

Description du produit:

Moulage par injection de matériel PP, utilisé en matériau résistant aux chocs
Classification des pièces, outils professionnels, fonctions multiples
Un ensemble résout de nombreux problèmes de maintenance à la fois
Caractéristiques

Matériau du tournevis: acier Cr-V

Matériau de la plaque Pry: plastique de haute qualité

Poignée de Burin: alliage d'aluminium

Poids: 400 g

Taille: 224 * 129 * 50mm

Package:

BST-8927A Astuces tournevis interchangeables

Boîte de rangement BST-R529 21 en treillis

Pince IC BST-611

BST-004 Outil d'ouverture de rouleau

BST-126 Plastic Spudger

Bouton en plastique

Pince à épiler

Choix d'ouverture

Triangle Pick

Tissu sans poussière

Ventouse

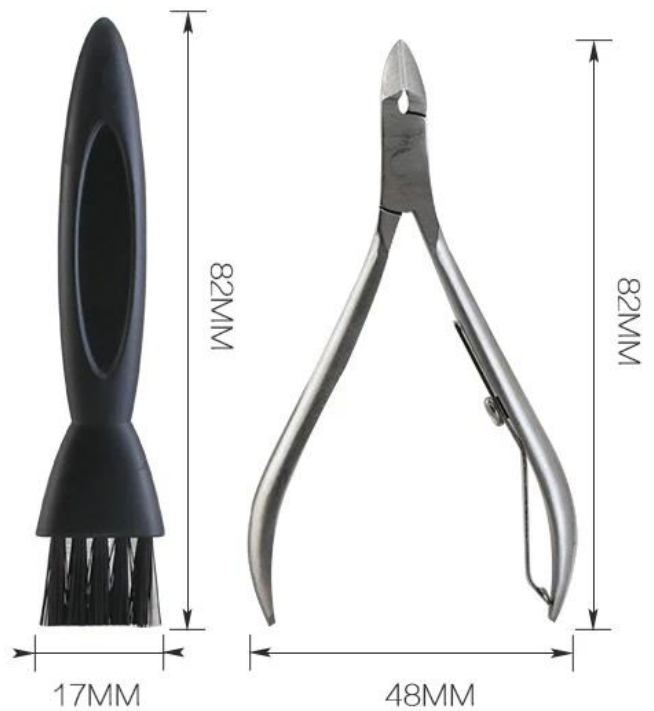
Mini pinces

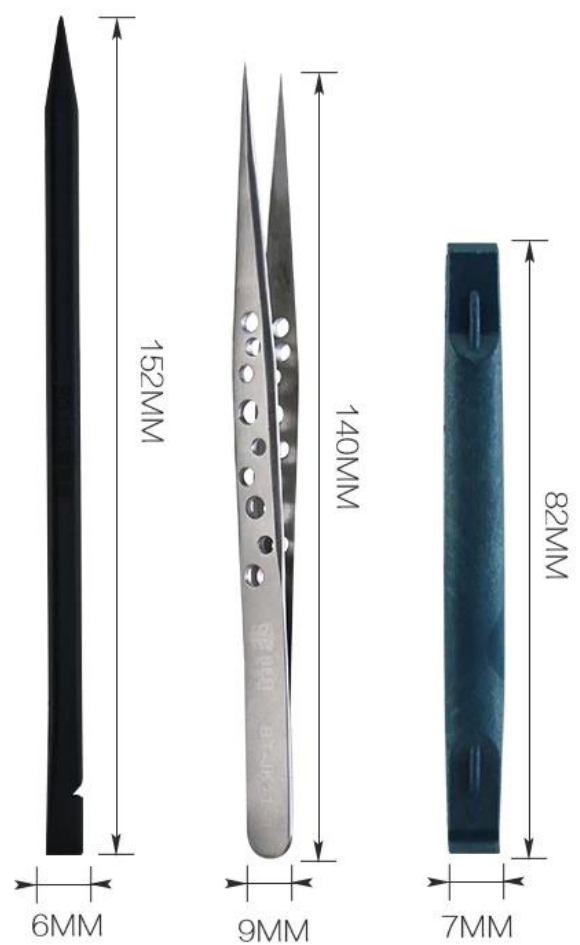
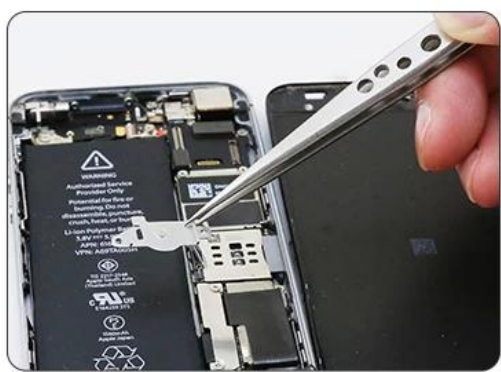
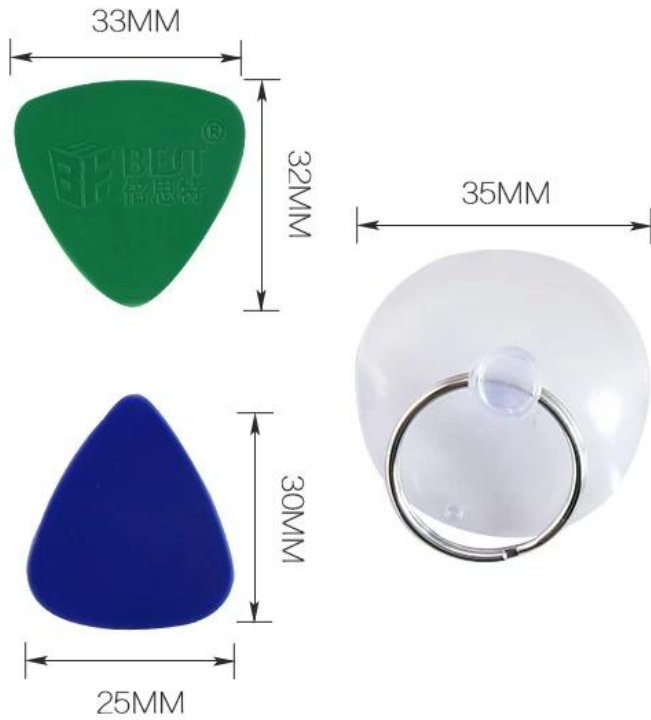
Brosse anti-statique

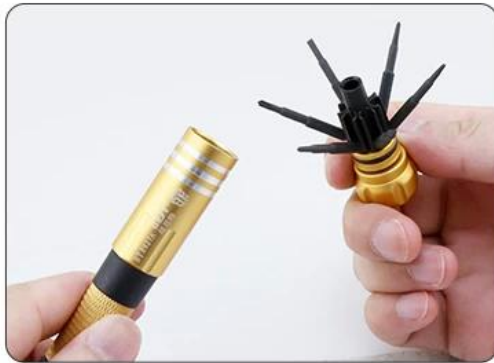
PRODUCT DISPLAY



PRODUCT SIZE







PRODUCT FEATURES



PRODUCT PHOTOGRAPH



PRODUCT PACKAGING

WEIGHT:400G

