

¡¡100 nuevo y de alta calidad!!

Rosin flux se usa para facilitar la soldadura.

Limpia y previene la oxidación del metal, lo que permite que la soldadura cree enlaces mecánicos y eléctricos fuertes y duraderos.

También actúa como agente humectante, aumentando el flujo de soldadura y la eficiencia del proceso de soldadura.

Perfecto para teléfonos móviles, tarjetas de PC y otra sofisticada soldadura de flujo a nivel de chip electrónico.

Presupuesto

Producto: BST-706

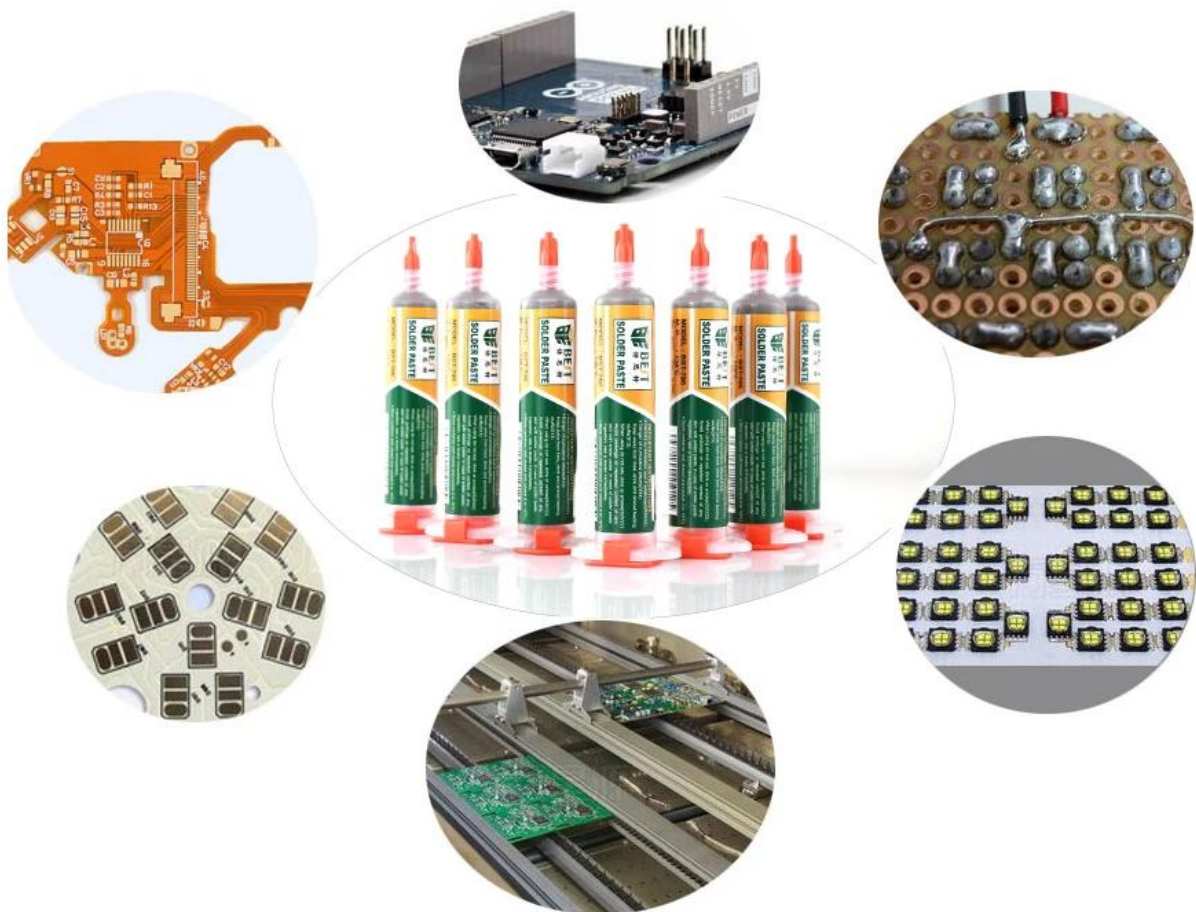
Punto de fusión: 138 °C

Volumen: 10cc

Peso: 38g

Ingredientes: Sn99%, Cu0.7%, Ag0.3%

PRODUCT USAGE



PRODUCT SIZE





Brand: BEST

Model Number:706

Melting point:138°C

Ingredients: Sn99% Cu0.7% Ag0.3%

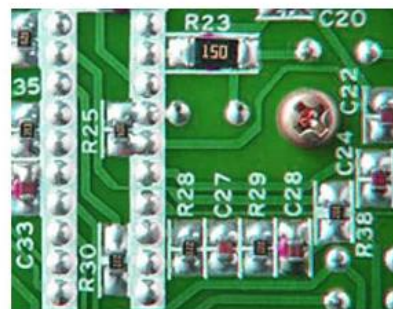
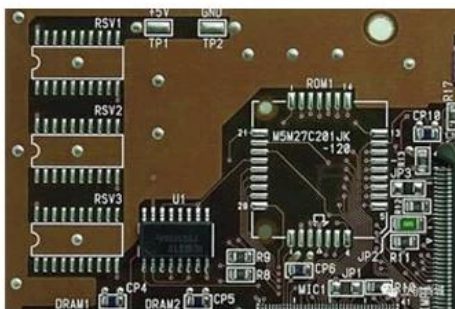
Volume:10cc

Weight: 38g

Having a large insulation resistance does not corrode the PCB, and the requirements for no-cleaning can be achieved.



High impedance, full and bright solder, low residue



PRODUCT PHOTOGRAPH



