

Descripción del producto

1. Herramienta auxiliar útil en el campo de la soldadura y del modelado.
2. Con la ampliación intercambiable, las dos lentes auxiliares son estirables y ajustable en ángulo, haciendo la operación más cómoda.
3. 3 clases de lente que magnifica: 2.5X 90m m (diámetro), 7.5X 34m m, 10X 34m m.
4. Una luz luminosa brillante independiente con 5 PC de LEDs se instala en el tubo flexible del metal.
5. La distancia y el ángulo de luces se pueden ajustar libremente. Se puede utilizar como una lámpara de escritorio.
6. Las abrazaderas de soporte y las pinzas de cocodrilo son ajustables.
7. Herramienta ideal cuando se requiere tercera mano.

La superficie de la base se rellena con chapa de acero para aumentar el peso base y reforzar la estabilidad.

Accionado por el adaptador externo de la energía de 3 * baterías del AA (no incluidas).

Gama de aplicación: soldadura electrónica, modelado, recolección de sellos, bordado, antigüedades, observación biológica, lectura, etc.

Especificación

Color: negro + plata

Diámetro de la lente: 90mm & 34mm / 3.54in & 1,34 pulgadas

Energía: energía externa o 3 * AA Batería (no incluida)

Adaptador de la energía: Entrada 110-240V 50 / 60Hz, salida: DC 4.8V 250mA

Enchufe estándar: enchufe de la UE

Tamaño del sostenedor de la soldadura: longitud los 6.3cm / 2.48in, diámetro los 2.7cm & 1.8cm / 1.06in & 0,71 pulgadas

Tamaño bajo: 10 * 6.8cm / 3.94 * 2.68in (L * W)

El paquete incluye:

1 * Soporte Base & Luz LED

Lente de diámetro de 1 * 90 mm

Lente de diámetro de 2 * 34mm

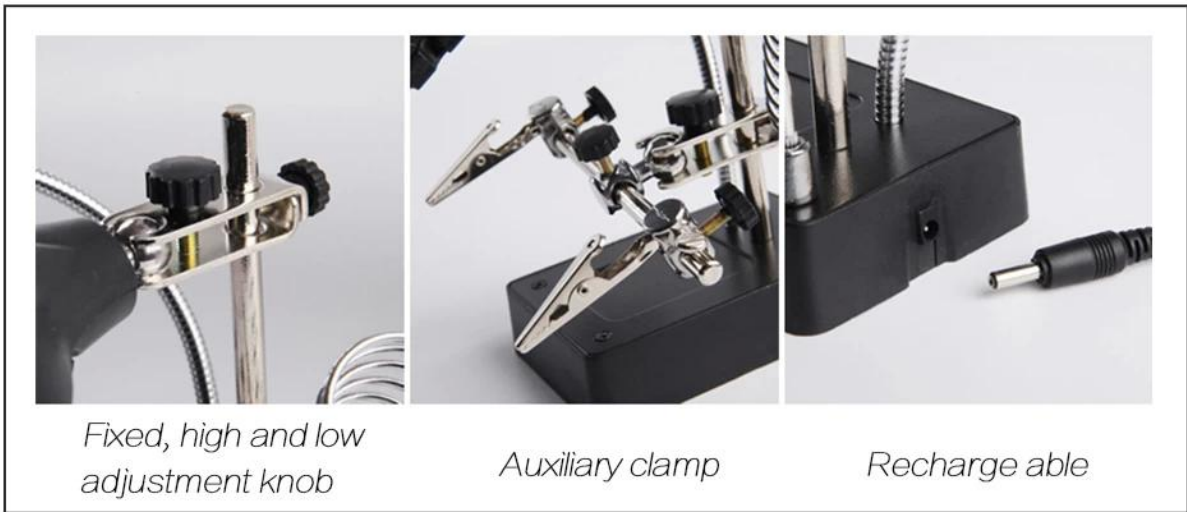
1 * Adaptador de corriente de la UE

1 * Manual del usuario

PRODUCT SIZE



PRODUCT DETAILS



PRODUCT FEATURES

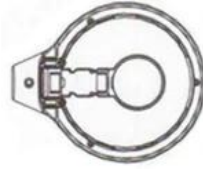
Scalable small lenses that work at different times can be selected to make work easier for three different stalls to expand the visual range



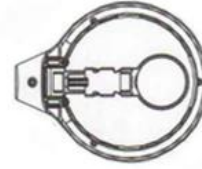
Adjust the angle



First gear



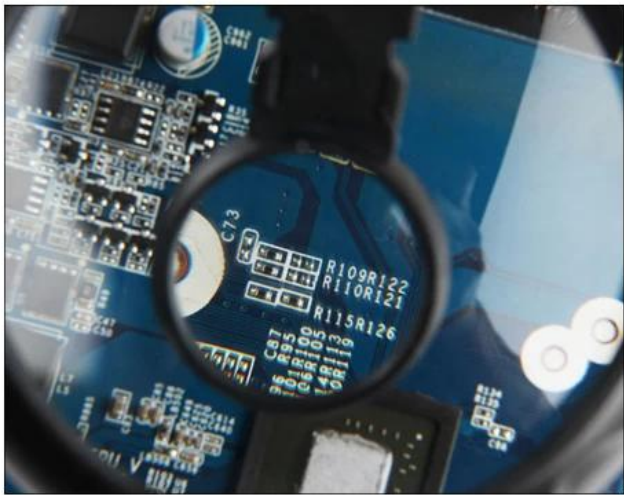
Second gear



Third gear



Large lenses



Small lenses

PRODUCT PHOTOGRAPH



