

- 1 chave de fenda recém projetada
- 2 Corpo fino em liga de alumínio com design em forma de caneta, tamanho compacto e portátil
- 3 O guia para 3 pilhas AAA pode trabalhar 8 horas continuamente
- 4 O desenho automática e manual de operação com um máximo de 0,12 binário / 3N.m, garante uma elevada eficiência operacional
- 5 Escolha cuidadosamente as peças de 18 peças chave de fenda S2 aço compatível com a maioria dos dispositivos eletroinc, verificando as diferentes necessidades dos clientes
- 6 Uma grande ajuda para os seus projectos de reparação do cotidiano, como smartphones, câmara, RC zangão, laptop

especificações técnicas:

Fonte de alimentação: 2 \* AAA bateria

Par: 0,2-2N / m

Velocidade: 160R / min (não ajustáveis)

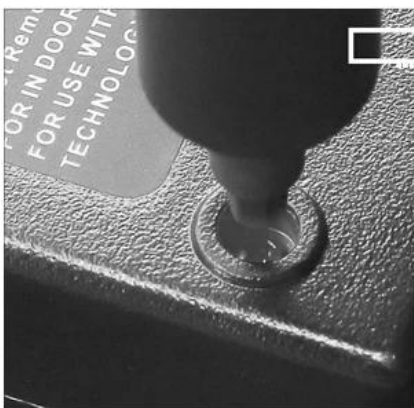
Tipo de chave de fenda: PH000, PH0, PH2, SL1.0, SL2.0, SL3.0, T5, T6, T8, P2, P5, P6, H2.5, H3, SQ0, Y2.5, U3.0, triângulo 3.0

Bit Material: S2 aço de liga

Dimensões: 16X175mm / 0.63X6.89inch (D \* L)

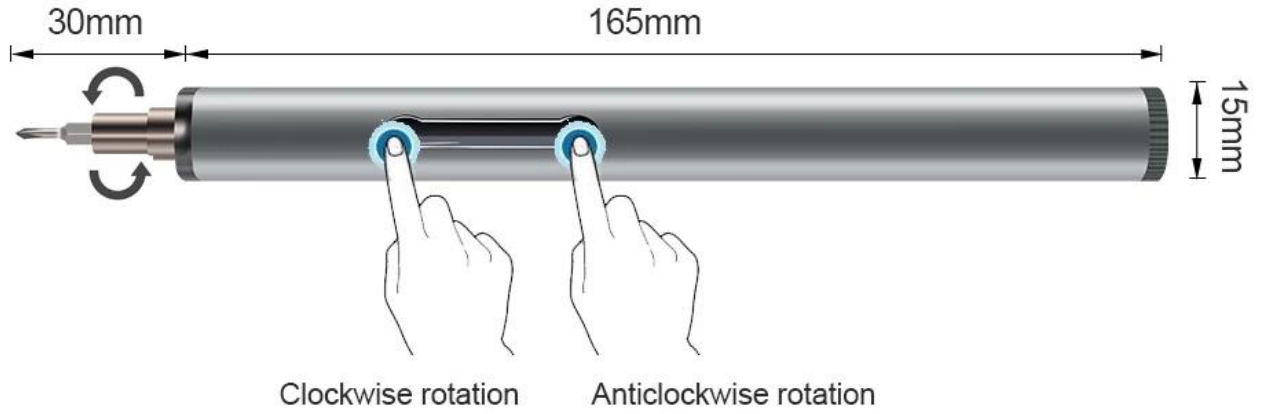
Peso líquido: 210 g

Cell phone, computer, glasses, camera,  
watch, earphone, radio, meet most daily maintenance



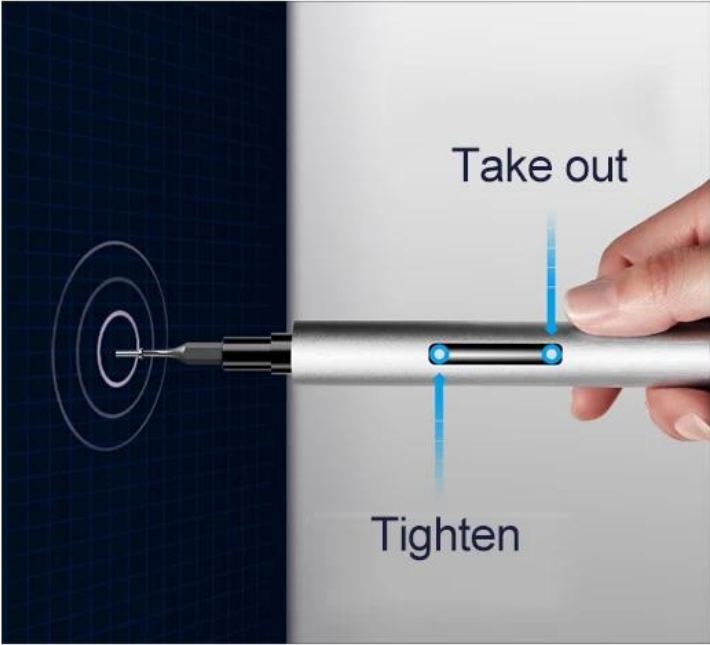
PRODUCT SIZE

Electric screwdriver



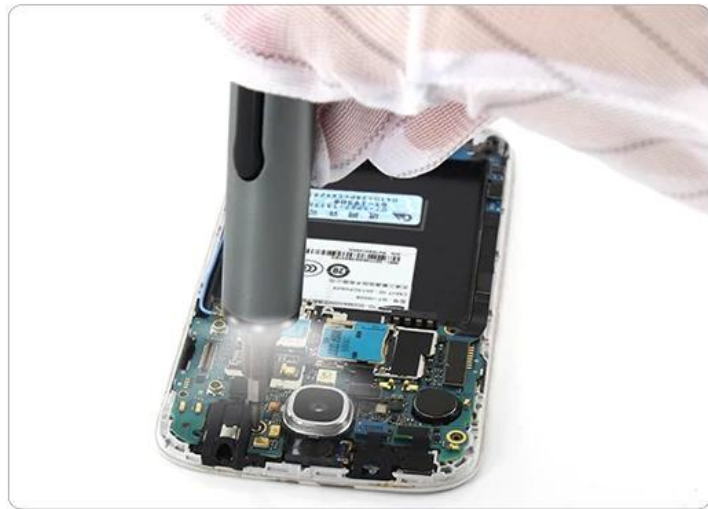
PRODUCT DETAILS







## LED lighting during work



⊕	PH000	PH00	PH0	PH1	PH2
⊛	T5	T6	T8		
⊖	1.5	2.0	3.0		
⦿	2.5	3.0			
★	0.8	1.5	1.2		
U	3.0				
Y	2.5				
▲	3.0				
■	SQ0				

## PRODUCT PACKAGING

---

