

Descrição do Produto

1. Ferramenta auxiliar útil no campo de solda e modelagem.
2. Com ampliação intercambiável, as duas lentes auxiliares são esticáveis e ajustáveis em ângulo, tornando a operação mais confortável.
3. 3 tipos de lentes de aumento: 2.5X 90mm (diâmetro), 7.5X 34mm, 10X 34mm.
4. Uma luz iluminadora brilhante independente com 5 pcs de LEDs é instalada em tubo de metal flexível.
5. A distância e o ângulo das luzes podem ser ajustados livremente. Pode ser usado como uma lâmpada de mesa.
6. Os grampos de apoio e os grampos de jacaré são ajustáveis.
7. Ferramenta ideal quando necessário.

A superfície da base é acolchoada com chapa de aço para aumentar o peso da base e reforçar a estabilidade.

Alimentado por adaptador externo de energia de 3 pilhas AA (não incluídas).

Escala de aplicação: soldagem eletrônica, modelagem, coleta de selos, bordados, antiguidades, observação biológica, leitura, etc.

Especificação

Cor: preto + prata

Diâmetro da lente: 90mm e & 34mm / 3.54in & 1.34p

Potência: energia externa ou bateria 3 * AA (não incluída)

Adaptador de alimentação: Entrada 110-240V 50 / 60Hz, saída: DC 4.8V 250mA

Plug standard: UE plug

Tamanho do suporte de soldagem: comprimento 6.3cm / 2.48in, diâmetro 2.7cm & 1.8cm / 1.06in & 0.71 em

Tamanho da base: 10 * 6.8cm / 3.94 * 2.68in (L * W)

O pacote inclui:

1 * Base Stand & Luz LED

Lente de 1 * 90mm de diâmetro

Lente de 2 * 34mm de diâmetro

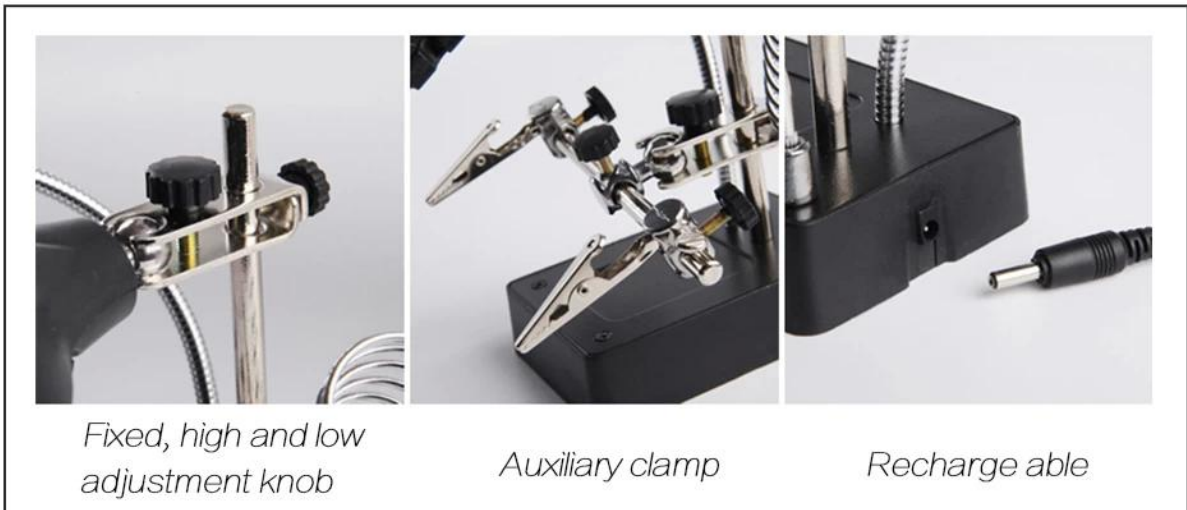
1 * Adaptador de energia da UE

1 * Manual do Usuário

PRODUCT SIZE



PRODUCT DETAILS



PRODUCT FEATURES

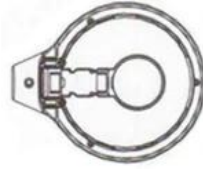
Scalable small lenses that work at different times can be selected to make work easier for three different stalls to expand the visual range



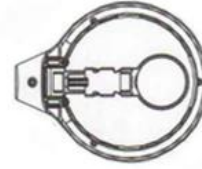
Adjust the angle



First gear



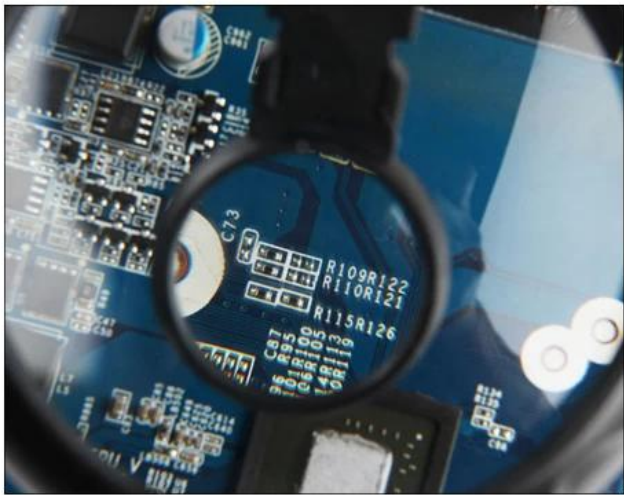
Second gear



Third gear



Large lenses



Small lenses

PRODUCT PHOTOGRAPH



