

1 cacciavite di nuova concezione

2 Corpo sottile in lega di alluminio con design a forma di penna, dimensioni compatte e portatile

La guida a 3 batterie AAA può funzionare 8 ore ininterrottamente

4 Il design di funzionamento automatico e manuale con coppia massima di 0,12 / 3N.m, garantisce un'elevata efficienza operativa

5 Scegli con attenzione i pezzi di cacciavite in acciaio S2 da 18 pezzi compatibili con la maggior parte dei dispositivi elettronici, verificando le diverse esigenze dei clienti

6 Un grande aiuto per i tuoi progetti di riparazione quotidiana, come smartphone, fotocamera, drone RC, laptop

specifiche tecniche:

Alimentazione: 2 * batteria AAA

Coppia: 0.2-2N / m

Velocità: 160R / min (unadjustable)

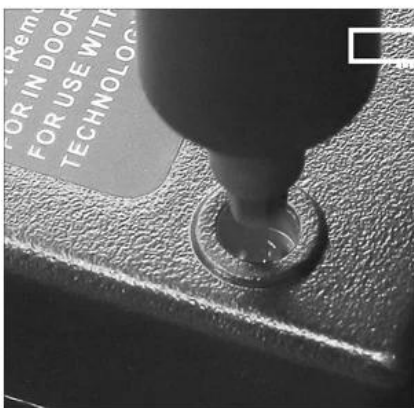
Tipo di giravite: PH000, PH0, PH2, SL1.0, SL2.0, SL3.0, T5, T6, T8, P2, P5, P6, H2.5, H3, SQ0, Y2.5, U3.0, triangolo 3.0

Bit Material: S2 Alloy Steel

Dimensioni: 16X175mm / 0.63X6.89inch (D * L)

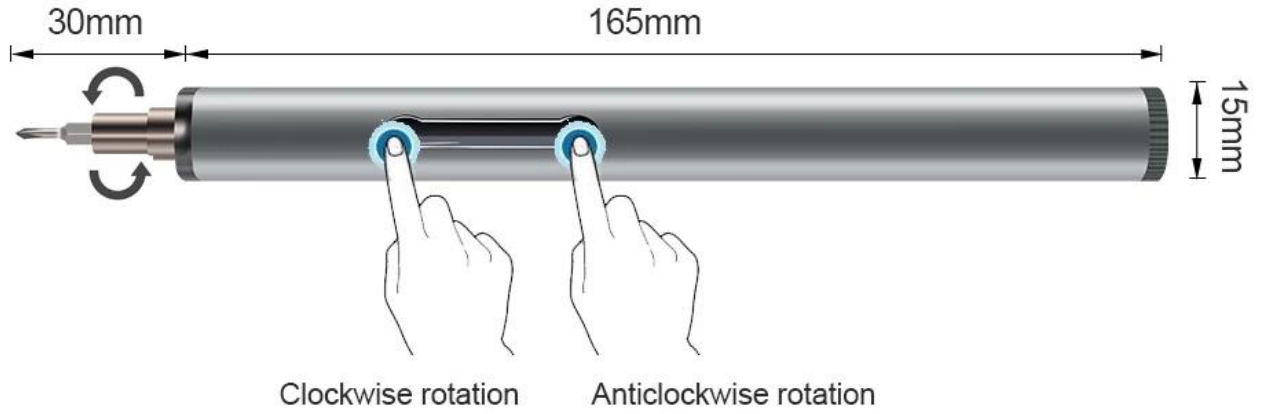
Peso netto: 210 g

Cell phone, computer, glasses, camera,
watch, earphone, radio, meet most daily maintenance



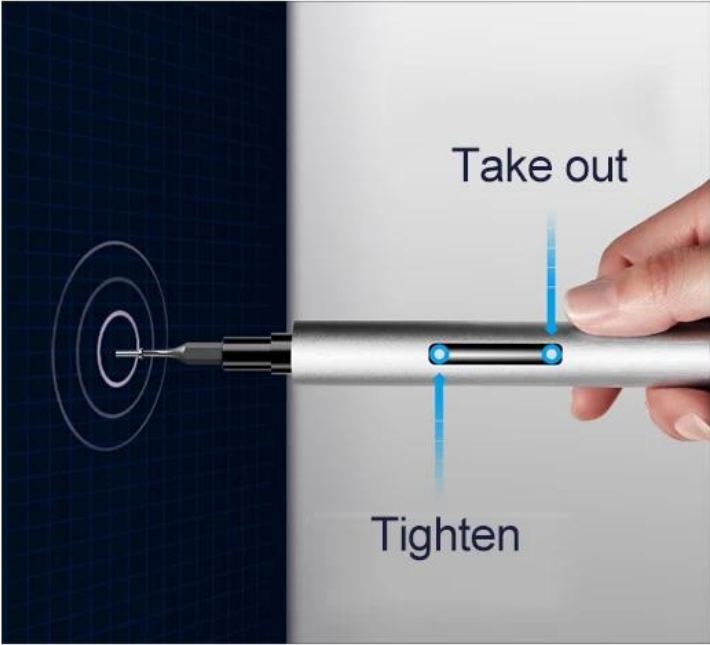
PRODUCT SIZE

Electric screwdriver



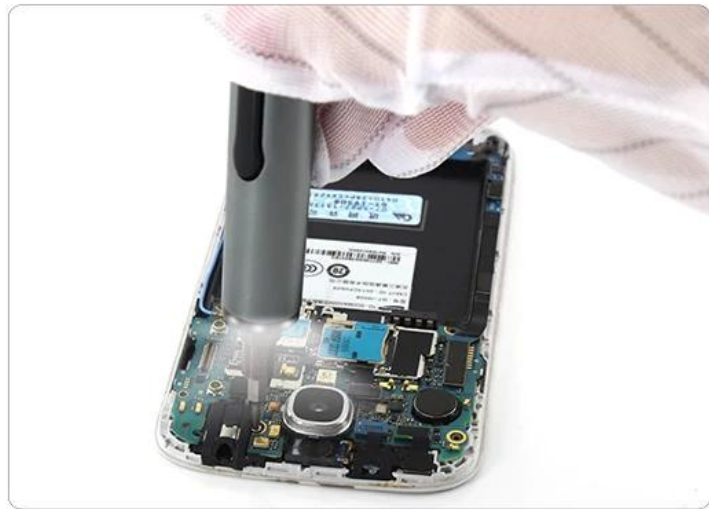
PRODUCT DETAILS







LED lighting during work



⊕	PH000	PH00	PH0	PH1	PH2
⊛	T5	T6	T8		
⊖	1.5	2.0	3.0		
⦿	2.5	3.0			
★	0.8	1.5	1.2		
U	3.0				
Y	2.5				
▲	3.0				
■	SQ0				

PRODUCT PACKAGING

