

1 neu entwickelter Schraubendreher

2 Dünner Körper aus Aluminiumlegierung mit stiftförmigem Design, kompakter Größe und tragbar

Die Anleitung für 3 AAA-Batterien kann 8 Stunden ununterbrochen arbeiten

4 Die automatische und manuelle Bedienung mit einem maximalen Drehmoment von 0,12 / 3Nm gewährleistet eine hohe Betriebseffizienz

5 Wählen Sie sorgfältig die 18-teiligen S2-Schraubendreher-Bits aus Stahl, die mit den meisten Elektroherstellungsgeräten kompatibel sind, und prüfen Sie die unterschiedlichen Bedürfnisse der Kunden

6 Eine großartige Hilfe für Ihre täglichen Reparaturprojekte, z. B. Smartphones, Kameras, RC-Drohnen und Laptops

technische spezifikationen:

Stromversorgung: 2 * AAA-Batterie

Paar: 0,2-2N / m

Geschwindigkeit: 160R / min (nicht einstellbar)

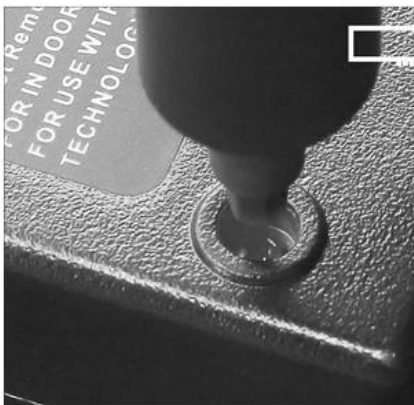
Schraubendreher-Typ: PH000, PH0, PH2, SL1.0, SL2.0, SL3.0, T5, T6, T8, P2, P5, P6, H2.5, H3, SQ0, Y2.5, U3.0, Dreieck 3.0

Bit Mateiral: S2 Alloy Steel

Abmessungen: 16 x 175 mm / 0,63 x 6,89 Zoll (D * L)

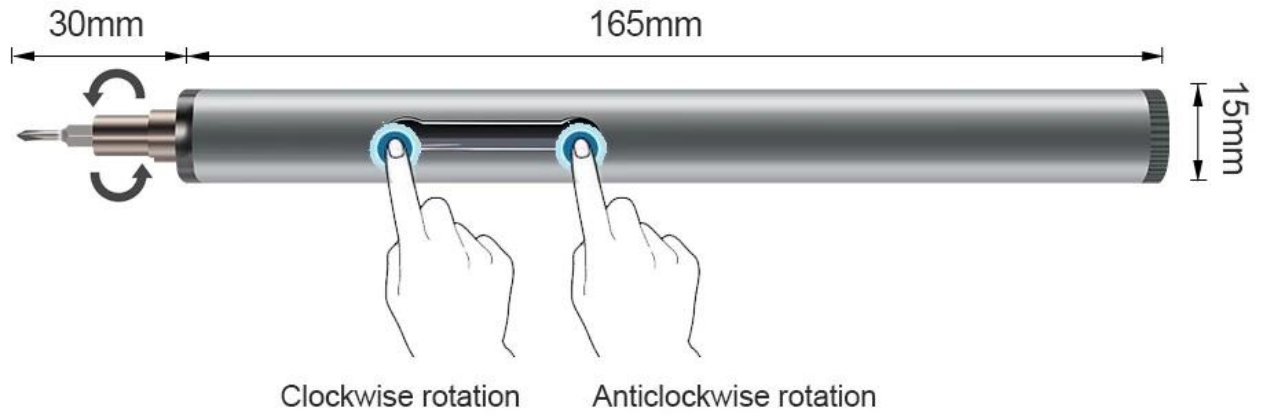
Nettogewicht: 210 g

Cell phone, computer, glasses, camera,
watch, earphone, radio, meet most daily maintenance



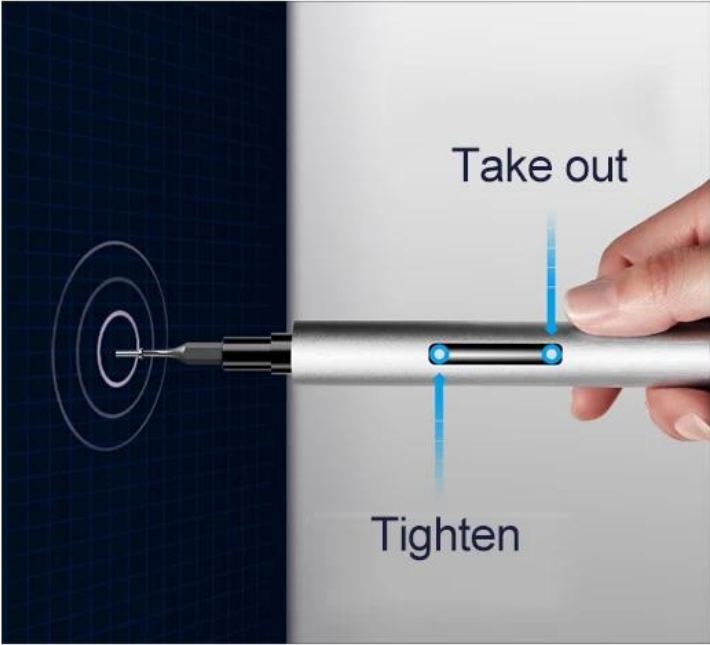
PRODUCT SIZE

Electric screwdriver



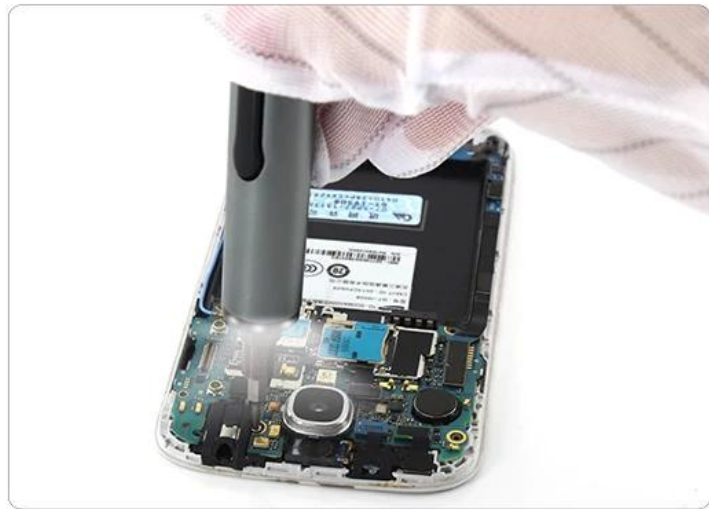
PRODUCT DETAILS







LED lighting during work



| | | | | | |
|---|-------|------|-----|-----|-----|
| ⊕ | PH000 | PH00 | PH0 | PH1 | PH2 |
| ⊛ | T5 | T6 | T8 | | |
| ⊖ | 1.5 | 2.0 | 3.0 | | |
| ⦿ | 2.5 | 3.0 | | | |
| ★ | 0.8 | 1.5 | 1.2 | | |
| U | 3.0 | | | | |
| Y | 2.5 | | | | |
| ▲ | 3.0 | | | | |
| ■ | SQ0 | | | | |

PRODUCT PACKAGING

