

## **Produktbeschreibung**

1. Nützliches Hilfswerkzeug im Löt- und Modellierfeld.
  2. Mit austauschbarer Vergrößerung sind die beiden Hilfslinsen dehnbar und winkelverstellbar, wodurch der Betrieb angenehmer wird.
  3. 3 Arten der Vergrößerungslinse: 2.5X 90mm (Durchmesser), 7.5X 34mm, 10X 34mm.
  4. Auf einem flexiblen Metallrohr ist ein unabhängiges helles Beleuchtungslicht mit 5 Stück LEDs installiert.
  5. Abstand und Lichtwinkel können frei eingestellt werden. Es kann als Tischlampe verwendet werden.
  6. Die Stützklammern und Krokodilklemmen sind verstellbar.
  7. Ideales Werkzeug, wenn dritte Hand benötigt wird.
- Die Grundfläche ist mit Stahlblech gepolstert, um das Grundgewicht zu erhöhen und die Stabilität zu stabilisieren.
- Angetrieben durch externes Netzteil von 3 \* AA Batterien (nicht im Lieferumfang enthalten).

Anwendungsbereich: Elektronisches Schweißen, Modellieren, Stempelsammeln, Sticken, Antiquitäten, biologische Beobachtung, Lesen, etc.

## **Spezifikation**

Farbe: schwarz + silber

Objektivdurchmesser: 90mm & 34mm / 3,54in & 1.34in

Leistung: externe Stromversorgung oder 3 \* AA Batterie (nicht im Lieferumfang enthalten)

Netzteil: Eingang 110-240V 50 / 60Hz, Ausgang: DC 4.8V 250mA

Stecker Standard: EU Stecker

Schweißhalter Größe: Länge 6.3cm / 2.48in, Durchmesser 2.7cm u. Amp; 1,8 cm / 1,06in & 0.71in

Grundgröße: 10 \* 6.8cm / 3.94 \* 2.68in (L \* W)

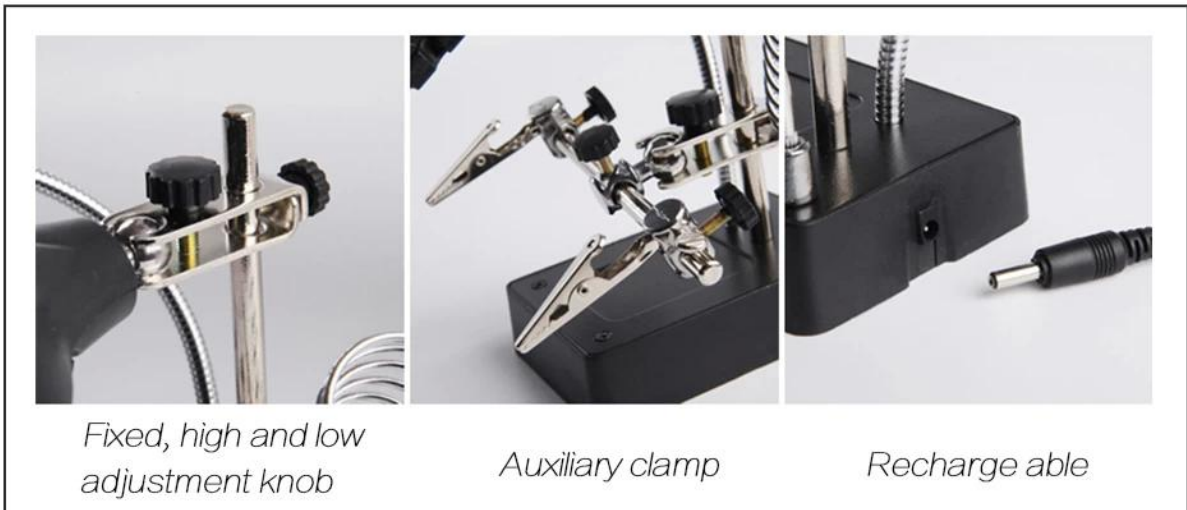
## **Paket enthalten:**

- 1 \* Base Stand & LED-Licht
- 1 \* 90mm Durchmesser Objektiv
- 2 \* 34mm Durchmesser Objektiv
- 1 \* EU Netzteil
- 1 \* Benutzerhandbuch

# PRODUCT SIZE



PRODUCT DETAILS



## PRODUCT FEATURES

---

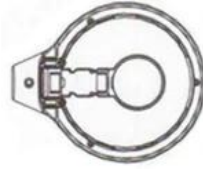
*Scalable small lenses that work at different times can be selected to make work easier for three different stalls to expand the visual range*



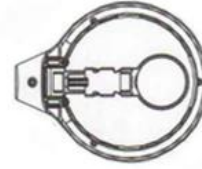
*Adjust the angle*



*First gear*



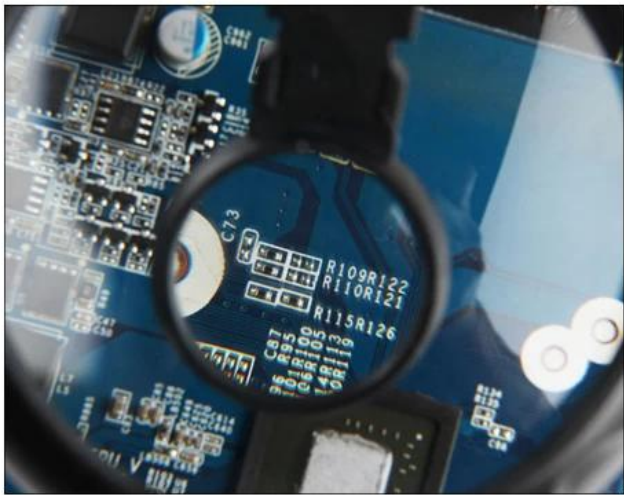
*Second gear*



*Third gear*



Large lenses



Small lenses

PRODUCT PHOTOGRAPH



