

[BST-113B 16 stücke multifunktions-schraubendreher Öffnung Hebeln Reparatur-werkzeug-set Elektrische LötKolben Werkzeug Kit](#)

## **Produktbeschreibung:**

1. Dieser Satz Werkzeugkastenbeutel nimmt die oxford Tuchgewebe, feine Kunstfertigkeit an.
2. 2 stücke von pinzetten sind aus edelstahl, gute qualität und einfach zu bedienen
3. 5 verschiedene Arten von Schraubenziehern können für geöffnetes intelligentstes Telefon benutzt werden
4. Der LötKolben wird vom Hochleistungsheizer gebildet und Hitze fasten, und LötKolbenstandplatz ist einschließlich Reparatur.
3. Reinigungsschwamm für Lötspitze, leicht zu reinigen, wenn das Wasser eingetaucht wird.
4. Abisolierzange ist aus Mangan-Stahl, kann verschiedene Drahtgröße abisolieren
5. Entlötpumpe, 200mm Länge; Mit starker Kraft für schnelles Entlöten und Reinigen zur gleichen Zeit.
6. einfaches Paket LötDrähte, leichter mit weniger Rauch und Stimulation zu verschmelzen.

Werkzeugsatz 16pcs kann für die meisten Handy, PC, Laptop, digitale Produkte, Gläser Reparatur verwendet werden.

Sie sind die bevorzugten professionellen Wartung und DIY-Enthusiasten.

## **Spezifikationen:**

Material des Schraubenziehers: Cr-V Stahl + PVC-Hand

Paketgröße: 299mm \* 155mm \* 60mm

Gewicht: 0.98kg / Set

Paket: Segeltuchtasche

Verpacken umfassen

1pcs \* 1041 Abisolierzange

1pcs \* 107F Schneidzangen

5pcs \* 8800C Schraubendreher

1pcs \* 50g Lötzinndraht

1pcs \* Messer

1pcs \* Saugpumpe

1pcs \* LötKolben

2pcs \* Edelstahlpinzette

2pcs \* Plastik spudger

1pcs \* Solding Eisenstandplatz

PRODUCT DISPLAY



# PRODUCT SIZE



2.0



PH000



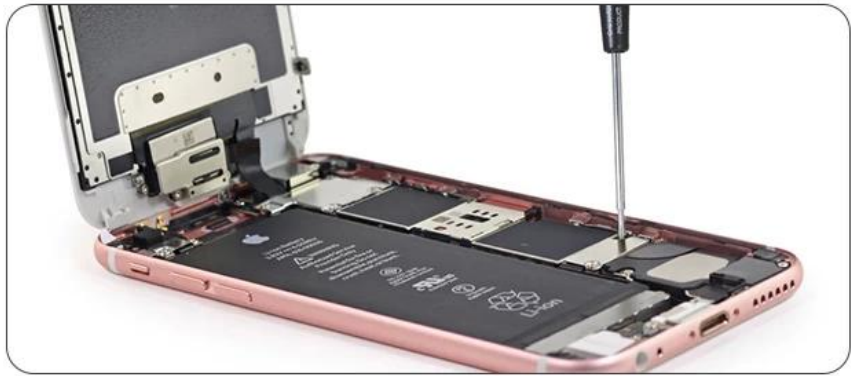
PH0

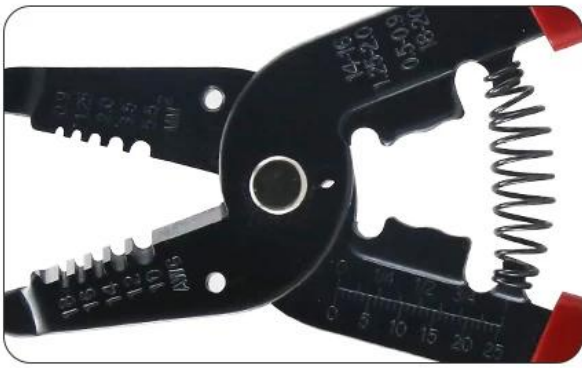


T8



1.2





**Warning**

- ▶ This model is not insulated tools. Please use it when power off.

**Attention**

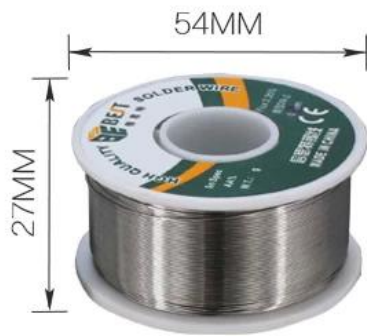
- ▶ To protect user safe, please use protective glasses.
- ▶ As the cut material will fly out, make sure no one beside you and no easy damaged things beside you, then begin working.
- ▶ This product is not a dedicated pressure equipment.
- ▶ When stored, please assure the blade at the closed state and can not be touched by children.
- ▶ Do not let the plier tip rub something.
- ▶ Please do not directly touch the blade part with hand.
- ▶ Do not use in cutting hard materials and steel wire, etc.
- ▶ Do not use the pliers above its cutting capability and coarse wire.





#### user manual:

- ▶ 1.Power socket should be used with a reliable grounding device. And before using, should check the voltage specification.
- ▶ 2.Soldering tip should be inserted into the bottom of the heating device.
- ▶ 3.For the first time used, the heating element maybe have some smoke which is normal phenomenon. After a few minites,the smoke will disperse.
- ▶ 4.This product is prohibited used in wet environment.
- ▶ 5.In the working state, forbid dismount electric partes and other parts.
- ▶ 6.Please use natural Thermal Dissipated soldering support.



# PRODUCT PHOTOGRAPH



# PRODUCT PACKAGING

WEIGHT:973.4G

360MM



155MM 60MM

288MM

