

## وصف المنتج:

1. المنتج عبارة عن مجموعة من الأدوات التي تحتاجها لعملية التثبيت.
2. 2. مجموعة من الأدوات التي تحتاجها لعملية التثبيت.
3. 5. مجموعة من الأدوات التي تحتاجها لعملية التثبيت.
4. مجموعة من الأدوات التي تحتاجها لعملية التثبيت.
3. مجموعة من الأدوات التي تحتاجها لعملية التثبيت.
- مجموعة من الأدوات التي تحتاجها لعملية التثبيت.
5. مجموعة من الأدوات التي تحتاجها لعملية التثبيت.
6. مجموعة من الأدوات التي تحتاجها لعملية التثبيت.

16 مجموعة من الأدوات التي تحتاجها لعملية التثبيت.

مجموعة من الأدوات التي تحتاجها لعملية التثبيت.

مجموعة من الأدوات التي تحتاجها لعملية التثبيت.

مجموعة من الأدوات التي تحتاجها لعملية التثبيت.

مجموعة من الأدوات التي تحتاجها لعملية التثبيت.

- مجموعة من الأدوات التي تحتاجها لعملية التثبيت: CR-V + مجموعة من الأدوات PVC
- 299 :مجموعة من الأدوات mm \* 155mm \* 60mm
- مجموعة من الأدوات / مجموعة من الأدوات 0.98 :مجموعة من الأدوات
- مجموعة من الأدوات :مجموعة من الأدوات
- مجموعة من الأدوات مجموعة من الأدوات
- مجموعة من الأدوات 1041 \* مجموعة من الأدوات 1
- 107 \* مجموعة من الأدوات 1F مجموعة من الأدوات
- 8800 \* 5C مجموعة من الأدوات مجموعة من الأدوات
- مجموعة من الأدوات مجموعة من الأدوات 50 \* مجموعة من الأدوات 1
- 1PCS \* مجموعة من الأدوات
- مجموعة من الأدوات \* 1
- مجموعة من الأدوات \* مجموعة من الأدوات 1
- مجموعة من الأدوات مجموعة من الأدوات \* مجموعة من الأدوات 2
- مجموعة من الأدوات مجموعة من الأدوات \* مجموعة من الأدوات 2
- مجموعة من الأدوات مجموعة من الأدوات \* 1

PRODUCT DISPLAY



# PRODUCT SIZE



2.0



PH000



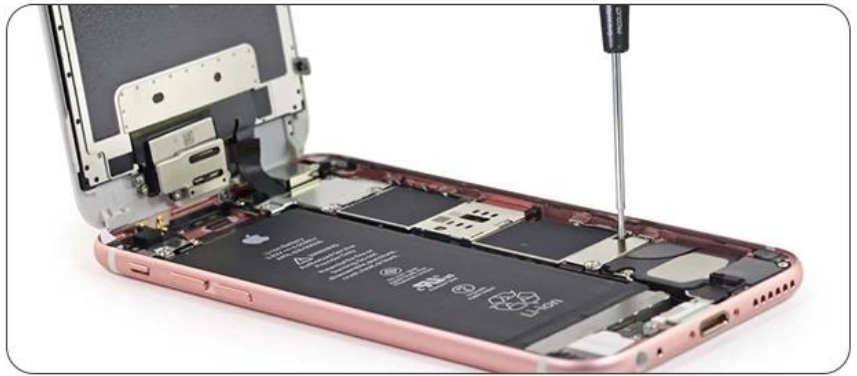
PH0



T8



1.2





**⚠ Warning**

- ▶ This model is not insulated tools. Please use it when power off.

**⚠ Attention**

- ▶ To protect user safe, please use protective glasses.
- ▶ As the cut material will fly out, make sure no one beside you and no easy damaged things beside you, then begin working.
- ▶ This product is not a dedicated pressure equipment.
- ▶ When stored, please assure the blade at the closed state and can not be touched by children.
- ▶ Do not let the plier tip rub something.
- ▶ Please do not directly touch the blade part with hand.
- ▶ Do not use in cutting hard materials and steel wire, etc.
- ▶ Do not use the pliers above its cutting capability and coarse wire.

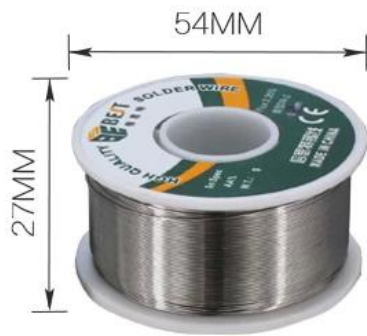




#### user manual:

- ▶ 1.Power socket should be used with a reliable grounding device. And before using, should check the voltage specification.
- ▶ 2.Soldering tip should be inserted into the bottom of the heating device.
- ▶ 3.For the first time used, the heating element maybe have some smoke which is normal phenomenon. After a few minites,the smoke will disperse.
- ▶ 4.This product is prohibited used in wet environment.
- ▶ 5.In the working state, forbid dismount electric partes and other parts.
- ▶ 6.Please use natural Thermal Dissipated soldering support.





# PRODUCT PHOTOGRAPH





# PRODUCT PACKAGING

WEIGHT:973.4G

360MM



155MM  
60MM

288MM

